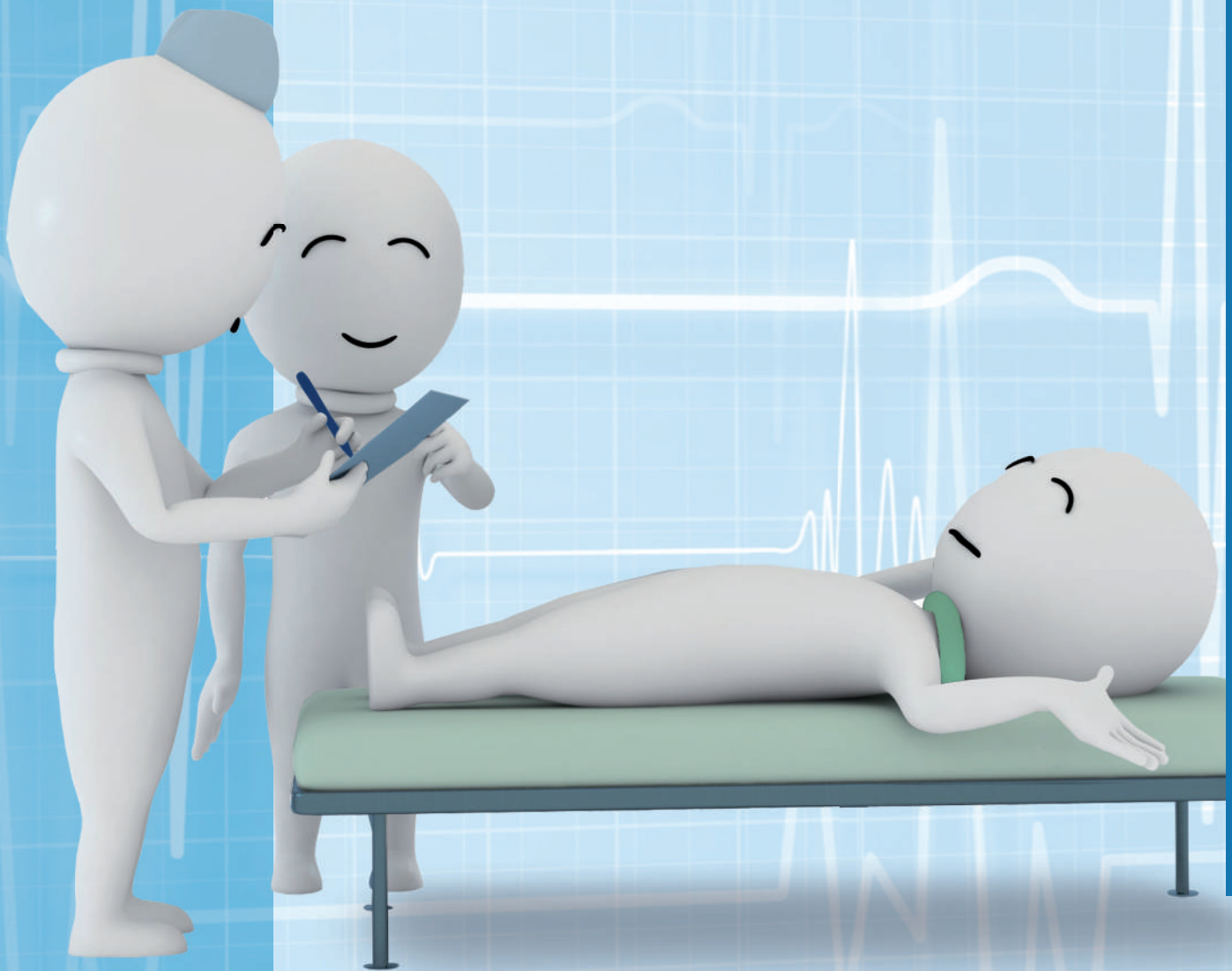



Kaltlichtkabel



**Die alternativen GOLMED-Artikel stehen für Qualität
zu einem fairen Preis.**

Kaltlichtkabel, verklebt**Hochtemperaturlichtkabel**

Art.-Nr.	Beschreibung	Preis/Einheit	Abbildung
G-KK01118-*	3,5 mm Ø, 1800 mm lang		
G-KK01123-*	3,5 mm Ø, 2300 mm lang		
G-KK01130-*	3,5 mm Ø, 3000 mm lang		
G-KK01218-*	4,8 mm Ø, 1800 mm lang		
G-KK01223-*	4,8 mm Ø, 2300 mm lang		
G-KK01230-*	4,8 mm Ø, 3000 mm lang		

*... Unsere Kaltlichtkabel können zur besseren Unterscheidung in der Klinik in verschiedenen Farben geliefert werden. Bitte geben Sie daher hinter die Artikel-Nr. die gewünschte Farbe mit an. Folgende Farben sind möglich: • **blau**, • **grün**, • **braun**, • **grau**, • **gelb**, • **rot**




Gerne liefern wir Ihnen auf Anfrage auch Y-Kabel oder Kaltlichtkabel mit 90°-Abwinkelung. Weitere Längen und Durchmesser auf Anfrage lieferbar.

Adapter für Kaltlichtkabel - Projektorseite / Lichteintritt

Art.-Nr.	Beschreibung	Abbildung	Preis/Einheit
G-KK07E01	Adapter für Storz		
G-KK07E02	Adapter für Wolf		
G-KK07E03	Adapter für ACM / British		
G-KK07E05	Adapter für Olympus		
G-KK07E12	Adapter für Stryker		

Weitere Adapter auf Anfrage lieferbar.

Adapter für Kaltlichtkabel - Endoskopseite / Lichtaustritt

Art.-Nr.	Beschreibung	Abbildung	Preis/Einheit
G-KK07A01	Adapter für Olympus, Storz		
G-KK07A02	Adapter für Wolf		
G-KK07A03	Adapter für ACM / British		

Weitere Adapter auf Anfrage lieferbar.

Service

Als besonderen Service bieten wir Ihnen die Prüfung Ihrer defekten Lichtleitkabel und kostengünstige Aufbereitung (schleifen und polieren der Lichtleiterendflächen)